



Willkommen
in



TEMPLIN
THERMALSOLEHEILBAD

Bis heute versprüht das **Thermalsoleheilbad** Templin den Charme einer mittelalterlichen Kleinstadt. Hier finden Sie die 1.735 Meter lange und schönste erhaltene **mittelalterliche Stadtbefestigung** in Brandenburg.

Das modern gestaltete Museum für Stadtgeschichte Templin im Prenzlauer Tor befindet sich in einer komplett erhaltenen Toranlage mit zugemauertem Torbogen. In romanischer Atmosphäre kann man eine Pause in der Altstadtpassage einlegen.

Inmitten einer zweireihigen Lindenallee zeigt sich das Rathaus in seinem historischen Antlitz. Auf dem Platz davor finden regelmäßig **Frischemärkte** und Feste statt. Die angrenzenden Straßen laden mit ihren **liebevoll restaurierten Fachwerkhäusern** zum Bummeln, gemütliche Cafés und Restaurants zum Verweilen ein.

Gemessen an seiner Fläche ist die Stadt mit ihren Ortsteilen die siebtgrößte Deutschlands. Eingebettet in eine **Vielzahl von Seen** und **ausgedehnten Waldgebieten** wartet Templin mit einem höchst **attraktiven Wohnstandort** auf und ist gleichzeitig einer der Magneten für Gesundheitstourismus in Brandenburg.



Fakten & Zahlen:

Struktur	Stadt und 15 Ortsteile
	Stadt Templin
	a) Ahrensdorf
	b) Beutel
	c) Densow mit den bewohnten Gemeindeteilen Annenwalde, Neu Placht und Alt Placht
	d) Gandenitz
	e) Gollin mit dem bewohnten Gemeindeteil Reiersdorf
	f) Grunewald
	g) Groß Dölln mit den bewohnten Gemeindeteilen Bebersee, Groß Väter Klein Väter und Klein Dölln
	h) Hammelspring mit dem bewohnten Gemeindeteil Alsenhof
	i) Herzfelde
	j) Hindenburg
	k) Klosterwalde mit dem bewohnten Gemeindeteil Metzelthin
	l) Petznick mit dem bewohnten Gemeindeteil Kreuzkrug
	m) Röddelin
	n) Storkow
	o) Vietmannsdorf mit dem bewohnten Gemeindeteil Dargersdorf



Templin ist ein **staatlich anerkannter Erholungsort** mit über 320.000 Übernachtungen im Jahr.

Seit dem Jahre 2000 darf sich die Stadt auch **staatlich anerkanntes Thermalsoleheilbad** gemäß §§ 1 bis 3 des Brandenburgischen Kurortgesetzes nennen.



TEMPLIN
THERMALSOLEHEILBAD

Fakten & Zahlen:

Stadtgründung	1230
Einwohnerzahl	16.210 (01.06.2015)
Fläche	377 Quadratkilometer
Lage	Im Nordosten Deutschlands mittig zwischen Berlin und Ostseeküste nahe der polnischen Großstadt Szczecin
Landkreis	Uckermark
Land	Brandenburg



Freizeit aktiv
in



**TEMPLIN**
THERMALSOLEHEILBAD



Seit dem Jahr 2000 hat die Stadt mit der **NaturThermeTemplin** (www.naturtherme-templin.de) einen saisonunabhängigen Besuchermagneten.

In der Therme gibt es neben einer großen Badelandschaft auch eine **attraktive Saunalandschaft** sowie einen **Wellnessbereich** für medizinische Anwendungen. Die Templiner Thermalsole ist jodhaltig und wird aus einer Tiefe von 1.680 Metern gefördert. Sie ist besonders geeignet zur Behandlung und Vorbeugung von Erkrankungen der Haut und Atemwege sowie zur **Stärkung des Immunsystems**.

Zu einem weiteren Besuchermagneten hat sich die **originalgetreu nachgebaute Westernstadt „EL DORADO“** entwickelt. Hier findet man z.B. bei Line-Dance-Veranstaltungen, Live-Konzerten, Goldschürfen, Stuntvorführungen, Darbietungen von echten Indianern oder Husky-Wettkämpfen Spaß und Abenteuer für die ganze Familie.

Der **Motorsportclub Templin** betreibt am Rande der Stadt die Rennstrecke „Im Kieferngrund“, auf der regelmäßig auch international besetzte Moto-Cross-Rennen (Landes-, Deutsche und Europameisterschaften) stattfinden.



Für kleine und große Gruppen geht's bei der **Erlebnisbahn Fürstenberg/Havel** auf den stillgelegten Schienen mit „Drahteseil“ der besonderen Art von April bis Oktober **durch herrliche Landschaften** - vorbei an Seen, Wäldern, über Wiesen und Felder. Für den Schienenspaß stehen Fahrraddraisinen (2-4 Personen), Vereinsdraisinen (3-5 Personen), eine Rollstuhldraisine (2-3 Personen) und Elektrodraisinen (3-7 Personen) zur Auswahl.

Das **einzigartige Naturerlebnis** lässt sich auch perfekt mit einem Besuch des „**Kirchlein im Grünen**“ in Alt Placht, einer **Floß- und Kanufahrt** in Lychen, einer Besichtigung der **Weihnachtsmannstube** in Himmelfort oder einfach dem **Genießen der Landschaft** des Naturpark Uckermärkische Seen kombinieren.

Die mit Ihrem 28 Kilometern lange Bahnstrecke ist auch gleichzeitig **die älteste Draisinenstrecke in Deutschland**.



Auch **Radfahren** wird in Templin und Umgebung groß geschrieben. Ein gut ausgebautes Radwegenetz außerhalb der Kernstadt sorgt für ungetrübten Fahrspaß. Mehrere Fahrradverleihe bieten hier ihren Service an.

Weitere Informationen z.B. zu bestimmten Rundtouren und weiteren Sehenswürdigkeiten finden Sie ganz schnell auch im Internet unter www.templin.de.



TEMPLIN
THERMALSOLEHEILBAD

Bildung
in



TEMPLIN
THERMALSOLEHEILBAD



Templin ist begerhter Ausbildungsstandort. Mehr als 60 Unternehmen bilden hier aus und bieten viele attraktive Ausbildungsmglichkeiten.

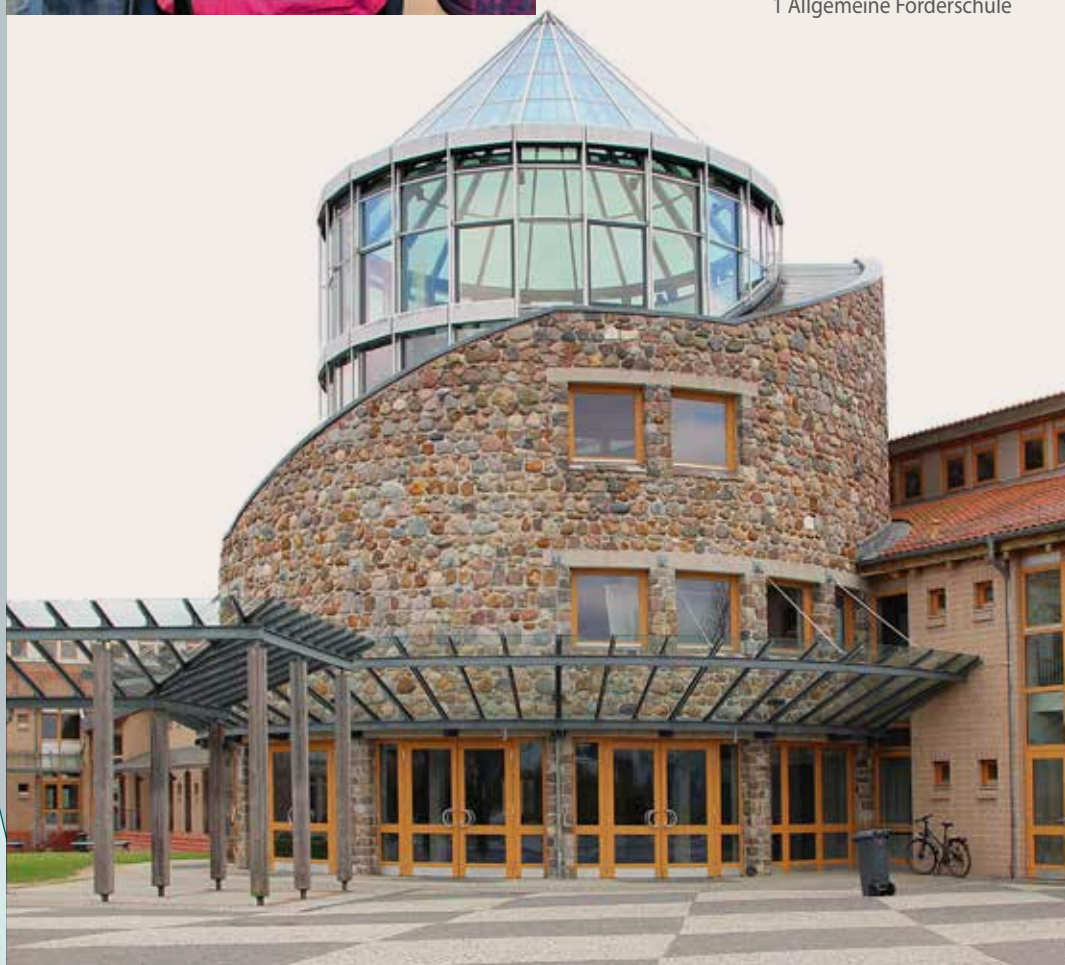
Seit 2011 ist in Templin auch die **Templiner Azubi-Karte** erhltlich. Jeder, der in Templin eine Ausbildung wahrnimmt, ist berechtigt, sich diese in der Stadtverwaltung ausstellen zu lassen. Sie ermoglicht dem Inhaber, diverse Vergnstigungen wie beispielsweise gnstigere Eintrittspreise oder Abschlege auf Kaufangebote bei Templiner Firmen zu bean-spruchen. Im Internet sind die Kooperationspartner mit ihren entsprechenden Angeboten ausgewiesen. www.templin.de/wirtschaft

Die Templiner Azubikarte ist kostenfrei in der Stadtverwaltung bei Frau Schottler oder Herrn Diederich erhltlich. Hier bekommt man auch die ausfhrliche **Ausbildungsberufe-Info-Broschre** Templins mit allen relevanten Ansprechpartnern.



Bildungseinrichtungen in Templin

- 16 Kinderbetreuungseinrichtungen,
- 4 Grundschulen
- (Trgervielfalt: 2x Trgerschaft Stadt Templin, Freie Naturparkschule mit Montessori-Orientierung und evangelischer Bildungstrger Stephanus Bildung gGmbH mit Waldhofschule (Ganztagsschule bis Klasse 6) mit angeschlossener Ober- und Werkstufe
- 1 Gymnasium,
- 1 Oberschule,
- 1 Oberstufenzentrum (OSZ),
- 1 Allgemeine Fnderschule



Restaurant-fachmann/-frau

Was macht man in diesem Beruf?

Sie decken und dekorieren Tische, begruen die Gaste, geben Empfehlungen fur die Speise- und Getrankeauswahl und nehmen Bestellungen entgegen. Auuerdem servieren sie, erstellen die Rechnung und kassieren. Htufig arbeiten sie auch bei der Zusammenstellung und Gestaltung von Speisekarten mit. In Hotels knnen sie auuerdem im Etageservice tttig sein. Daruber hinaus bereiten sie besondere Veranstaltungen wie Hochzeiten oder Bankette vor und sorgen fur einen reibungslosen Ablauf.

Wo arbeitet man?

Sie arbeiten hauptsttchlich in Restaurants und Bars in Hotels und in Gasthfen und Pensionen, sind in Festsaalen, Weinkellern & in Hotelzimmern tttig.

Seit Juli 2015 darf die Aktive Naturschule Templin, eine Ganztagsgrundschule mit Hort und integriertem Waldkindergarten, den Titel „Naturpark-Schule“ tragen. Damit wird das große Engagement der Einrichtung für Natur und Umwelt gewürdigt. Beispielhaft sind Projekte wie die Waldwochen in Lychen oder der „Schulhof der Bienen“, welcher 2013 durch den WWF Deutschland im Rahmen des Wettbewerbs „Wildes Deutschland“ prämiert wurde. So ist die Zusammenarbeit mit dem Naturpark Uckermärkische Seen sehr eng.



Die Waldhofschule des evangelischen Bildungsträgers Stephanus Bildung gGmbH versteht sich als „Eine Schule für alle“. Zurzeit lernen dort 260 Schülerinnen und Schüler. Etwa 210 Kinder mit breit gefächerten Potenzialen, mit oder ohne diagnostiziertem Förderbedarf leben und lernen in dieser Ganztagschule bis Klasse 6 gemeinsam. Etwa 50 Jugendliche besuchen die angeschlossene Ober- und Werkstufe mit dem sonderpädagogischen Förderschwerpunkt „Geistige Entwicklung“. Die individuelle Förderung der Schülerinnen und Schüler sowie der Erwerb sozialer Kompetenzen haben einen besonderen Stellenwert.

Bildung ist Thema in Templin - von Kindesbeinen an bis ins hohe Alter gibt es Angebote verschiedenster Art und für alle Notwendigkeiten und Interessen.

Kinderbetreuungsplätze gibt es für jedes Kind, zahlreiche Tagesstätten mit unterschiedlichen Angeboten sorgen für ein behütetes Aufwachsen im intakten sozialen Umfeld. Ab dem Säuglingsalter stehen Angebote zur Verfügung.

Verschiedene **Schulkonzepte** sorgen für individuell angepasstes Lernen bis zum möglichen Abitur.

Im **Templiner Teil des Oberstufenzentrums Uckermark** können Schulabgänger in verschiedenen Ausbildungsrichtungen attraktive Berufe erlernen.

Musisch begabten Kindern stehen Plätze in

der **Kreismusikschule Uckermark** zur Verfügung. Hier kann u.a. das Instrumentenspiel erlernt werden.

Offene Kinder- und Jugendarbeit findet beispielsweise im Jugendhaus Villa 2.0 statt. Ziel ist hier, jungen Menschen die zur Förderung ihrer Entwicklung erforderlichen Angebote der Jugendarbeit zur Verfügung zu stellen. Sie sollen an den Interessen junger Menschen anknüpfen und von ihnen mitbestimmt und mitgestaltet werden, sie zur Selbstbestimmung befähigen, zu gesellschaftlicher Mitverantwortung und zu sozialem Engagement anregen und hinführen.

Weitere Fördermöglichkeiten finden sich außerdem in der Templiner Regionalstelle der **Kreisvolkshochschule Uckermark** mit ihrem vielfältigen Programm - hier ist lebenslanges Lernen möglich.





Vereinsleben in



TEMPLIN

THERMALSOLEHEILBAD



Fakten & Zahlen:

Sehr lebendig gestaltet sich in Templin die Tradition des Vereinslebens.

Von A wie Anglerverein über Reitverein bis Z wie Zuhause in Brandenburg e.V. sind hier in großer Zahl Vereine verschiedenster Art aktiv vertreten.

Auf Anordnung des damaligen Bürgermeisters Tischmeyer und des Stadtverordneten-Vorstehers, Postmeister Bardke, bildete sich in Templin im Jahre 1810 eine Schützengesellschaft, auch Schützenkompanie und späterhin **Schützengilde** genannt. Damit ist die Schützengilde **der älteste Templiner Verein**. Er wurde unter dem Namen „**Schützengilde Templin 1810 e.V.**“ gegründet. Zu den Zielen des Vereins zählen neben der **Pflege des Schießsports** als Leibesübung und der Durchführung und Teilnahme an Meisterschaften auch die **Jugendpflege zur Förderung des Nachwuchses** im Schießsport sowie die **Förderung des jagdlichen Schießens und Brauchtums** sowie die Förderung des Jagdwesens. Die SG ist **für alle Bürger offen**.



Auf **sportlichem** Terrain hat Templin die größte Anzahl eingetragener Vereine zu verzeichnen. Hier ist für jede Altersgruppe und Ambition etwas dabei.

Mit 288 Mitgliedern (Stand 31.12.2014) ist der SC Victoria 1914 Templin e.V. der größte Sportverein Templins. Er ist ein reiner Fußballverein, neuerdings auch mit Behinderten-Sport.



Das **Kleingartenwesen** in Templin hat eine **lange Tradition**.

Hier wurde am 17.11.1932 der Kleingartenverein „Zur Sonne“ gegründet. Er hatte 31 Parzellen zu je 425 Quadratmetern. 1939, 1947 und 1962 wurden Erweiterungen vorgenommen, neue Parzellen kamen hinzu. 1979 erfolgte eine Aufteilung. Es entstanden die Vereine „Am Egelpfuhl“, „Erholung“ und „Sonnenschein“. 1974 und 1979 wurden we-



gen des wachsenden Bedarfs an Kleingärten in Templin die Kleingartenanlagen „Freundschaft“ und „Frieden“ gegründet.

Heute werden in den fünf Kleingartenvereinen rings um den Egelpfuhl 353 Kleingärten bewirtschaftet. Im Stadtgebiet werden 12 Kleingartenanlagen mit 569 Parzellen, in Boitzenburg 48 Parzellen und in Lychen 54 Parzellen kleingärtnerisch genutzt.

Vereine gibt es aber auch **auf musikischem Gebiet** wie z.B. den **Fanfarenzug Templin/ Uckermark e.V.** :

Fanfare, Marschtrommel, Tom Tom und Tambourstab - das sind die Instrumente, mit denen man sich beim Fanfarenzug befasst.

Im Dezember 2005 gegründet zählt der Verein heute mehr als 30 Mitglieder, davon über 2/3 Kinder. Unter dem Motto „Mehr Leute - mehr Spaß! Mehr Musiker - mehr Klang!“ bereichert das Spiel der Musiker so manches Stadt- und Dorffest.



TEMPLIN
THERMALSOLEHEILBAD

Gute Versorgung in



**TEMPLIN**
THERMALSOLEHEILBAD



Die Stadt Templin verfügt mit zahlreichen Einrichtungen, Institutionen, Vereinen und Unternehmen über ein Rundum-Sorglos-Paket für seine Einwohner. Dabei wird das Angebot allen Altersgruppen gerecht.

In Templin finden Sie ein Krankenhaus der Grundversorgung.

Über 20 Anbieter haben sich der Umsorgung der älteren, genesenden, dementen oder anderweitig gehandicapten Mitbürger verschrieben. Es gibt sowohl ins Haus kommendes Pflegepersonal wie auch stationär agierende **Pflegedienste** sowie altersgerechtes Wohnen in verschiedener Form.

Die überregional bekannte Kultur- und Freizeiteinrichtung „**Multikulturelles Centrum**“ bietet regelmäßig Kinoveranstaltungen, Kunstausstellungen sowie Theater- und Konzertgastspiele.

Das **Museum** im Prenzlauer Tor bringt Einwohnern und Touristen gleichermaßen Heimatgeschichte nahe.

Zwei staatliche **Grundschulen**, zwei **freie Schulen**, eine **Oberschule**, eine **Förderschule** sowie ein **Gymnasium** decken den Bedarf der schulpflichtigen Kinder und Jugendlichen nach Bildung und Erziehung ab.

Mehrere **Kindertageseinrichtungen** sichern berufstätigen Eltern die Unterbringung ihres Nachwuchses bei professioneller und liebevoller Betreuung.

Eine **Bibliothek** steht allen Bürgern ebenfalls zur Verfügung.

Besonders in der historischen Innenstadt macht das Bummeln durch die zahlreichen Geschäfte das **Einkaufen** zu einem Erlebnis.



Das Sana Krankenhaus Templin ist ein Krankenhaus der **Grund- und Regelversorgung** und bietet höchsten medizinischen und pflegerischen Standard in moderner, freundlicher Atmosphäre. Zum Leistungsumfang gehört auch ein **Ambulantes Zentrum**. Eine teleradiologische und teleneurologische Kooperation besteht mit dem Unfallkrankenhaus Berlin. 2014 eröffnete das **KV RegioMed Zentrum** am Sana Klinikum. Hier gibt es seitdem eine spezielle altersmedizinische Sprechstunde, mit der die ambulante Versorgung älterer Patienten in einer Schwerpunktregion des demografischen Wandels nachhaltig verbessert werden soll. Das KV RegioMed Programm ist ein von der KV Brandenburg entwickeltes Maßnahmenpaket zur Sicherstellung der ambulanten wohnortnahen medizinischen Versorgung, insbesondere in den ländlichen Regionen. Die Bündelung der regional vorhandenen medizinischen Kapazitäten, ergänzt um zusätzliche spezielle Versorgungsangebote, bietet für den Patienten u.a. zeitnahe Termine und kurze Wege.



TEMPLIN
THERMALSOLEHEILBAD

Fakten & Zahlen:

Bettenzahl:	115
Fallzahl stationär	Ø 5.100/Jahr
Fallzahl ambulant:	Ø 8.500/Jahr
Anzahl der Mitarbeiter:	173
Anzahl zugelassener Vertragsärzte mit Praxisstandort Templin :	31
Module des KV RegioMed Programms:	
KV RegioMed Zentrum	
KV RegioMed Bereitschaftsdienst	
KV RegioMed Praxis	
KV RegioMed Patientenbus	

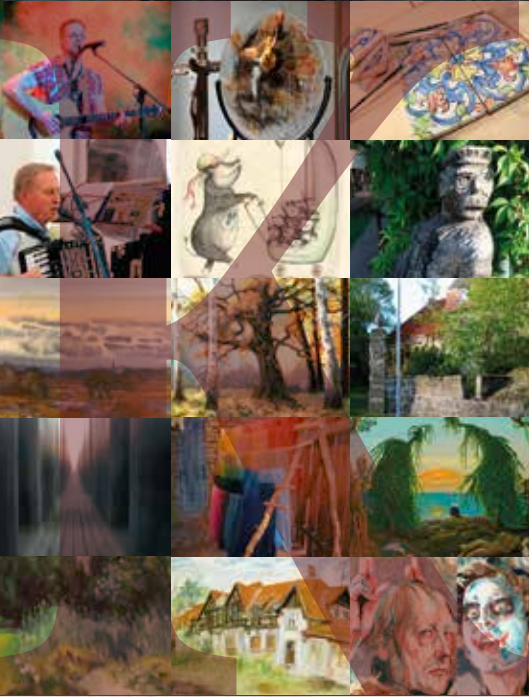
MUSEUM

Kunst & Kultur in



TEMPLIN

THERMALSOLEHEILBAD



Der Kunstverein Templin e.V. gestaltet aktiv Kultur und kulturelle Angebote in Templin und Umgebung. Er betreibt zwei Galerien, ein Kunstarchiv, eine Kunstschule und ein europäisches Künstlernetzwerk.

Die Künstlerkolonie Schütte & Raibach hat es sich zum Ziel gesetzt, Kunst und Kultur auch in die entlegensten Gebiete auf unserer Landkarte zu bringen. Deshalb veranstalten sie seit einigen Jahren das Kulturprojekt THEATERSOMMER im von ihnen

betriebenen Uckermärkischen Nationaltheater Kulturgut Metzelthin in Metzelthin bei Templin.

Die Templiner wissen auch zu feiern. Regelmäßig finden für Einwohner und Touristen gleichermaßen attraktiv Märkte und Stadtfeste verschiedenster Thematiken statt und bereichern damit sowohl die Innenstadt als auch z. B. während der traditionellen Wasserspiele am MKC das Areal am See mit ihren kulturellen Highlights und vielfältigen Angeboten.

Kontakte:

Kunstschule Templin
Ernst-Thälmann-Str. 1
17268 Templin
Tel. 0 39 87 - 72 19 27
Fax 0 39 87 - 72 19 28
Öffnungszeiten Büro:
Di und Do: 14-16 Uhr
buero@kv-t.de

Tobias J. Lehmann
für das Uckermärkische Nationaltheater
Kulturgut Metzelthin
Tel. 0179 - 13 55 712
kuenstlerkolonie@schuette-raibach.de
www.kulturgut-metzelthin.de



Stadt Templin
Prenzlauer Allee 7 · 17268 Templin

Tel. 0 39 87 - 20 30 112
Fax 0 39 87 - 20 30 104

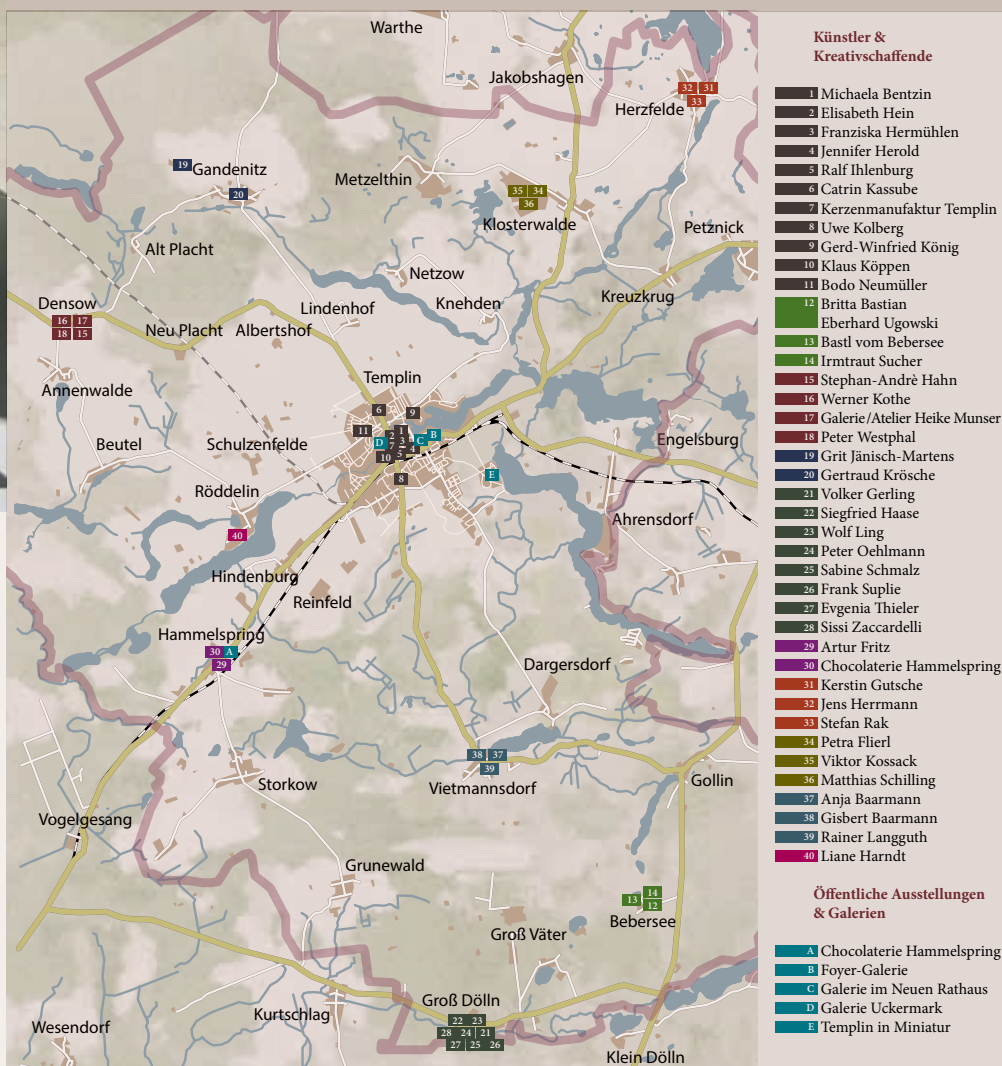
wirtschaftsfoerderung@templin.de
www.templin.de

Das **Multikulturelle Centrum Templin** ist das **Kulturzentrum der Stadt** und beherbergt ein Kino, eine Galerie mit Café und bietet ganzjährig ein umfangreiches Veranstaltungsprogramm. Eine Vielzahl von Angeboten für praktisch **alle Altersgruppen** von Kindern bis Senioren sind im MKC Templin, wie es auch kurz genannt wird, zu finden.

Diese Offenheit, die wohl im besten Sinne als multikulturell bezeichnet werden kann, soll aber nicht in Beliebigkeit münden. So wurde bei der Programmgestaltung der letzten Jahre sehr darauf geachtet, dem Haus ein unverwechselbares Gesicht zu geben. Diese **Profilierung** gelang zum Beispiel durch den erfolgreichen Aufbau einer monatlichen **Konzertreihe** mit Jazz-, Folk-, Rock- und Weltmusik. Auch das Kino ist eine tragende Säule des Hauses. Neben einem breiten aktuellen Filmangebot ist **Programm kino** zum Markenzeichen geworden. Der Kulturverein, der sich der Förderung der regionalen Kunst- und Kulturszene verschrieben hat, legt besonderen Wert auf die **Zusammenarbeit mit**



Bildenden Künstlern vor allem aus der Uckermark, die regelmäßig in der **hauseigenen Galerie** ausstellen. Außerdem ist das Multikulturelle Centrum ein wichtiges Podium für die Region und wird von Parteien, Kulturvereinen und vielen anderen Institutionen und Initiativen als **Versammlungs- und Aufführungsort** rege genutzt. Jährlich besuchen das Haus insgesamt ca. 25.000 bis 30.000 Besucher.



Fakten & Zahlen:

Mehr als 40 Künstler und Kreativschaffende haben sich in Templin niedergelassen. Zumeist wohnen und arbeiten sie in den kleinen reizvollen Templiner Ortsteilen.

Eine von der Stadt Templin erarbeitete Übersicht zeigt auf, wer an welchem Ort welche künstlerischen Werke fertigt.

Wirtschaft in



TEMPLIN
THERMALSOLEHEILBAD



Templin ist traditionell ein wichtiger Standort für den **Gesundheitstourismus** und den **Fremdenverkehr** im Land Brandenburg.

2014 zählte Templin mit seinen Ortsteilen 330.549 Übernachtungen. Die durchschnittliche Auslastung der Betten beträgt ca. 50 %. Gewerbliche Herbergen registrierten im Jahr 2014 fast 112.000 Gäste in Templin.

Gäste finden hier eine Vielzahl touristischer Leistungsträger wie z.B. die NaturTherme Templin, EL DORADO Westernstadt, AHORN Seehotel, Hotel Döllnsee und viele andere mehr.

Templin ist in besonderem Maße durch die **Gesundheitswirtschaft** geprägt. Sie ist Motor für Wachstum und Beschäftigung und Garant für eine Gesundheitsversorgung auf hohem Niveau. Mehr als 2.500 Beschäftigte Templins arbeiten in den „Weißen Berufen“. Ob als Arzthelfer, Krankenschwester, Altenpfleger oder Physiotherapeut; die Berufsgruppen sind aufgrund des Vorhandenseins von diversen medizinischen Einrichtungen bzw. Betreuungseinrichtungen stark vertreten.

Zu den bedeutendsten Wirtschaftszweigen des Mittelzentrums Templin gehören neben der **Forstwirtschaft** und **Holzwirtschaft** (Holzindustrie Templin GmbH) auch der **Metallbau** sowie die **Bauwirtschaft**. Allerdings bilden das **Handwerk** und das **Dienstleistungsgewerbe** das wirtschaftliche Rückgrat der Stadt.



Fakten & Zahlen:

Die Holzindustrie Templin GmbH wurde im Jahr 1994 gegründet. Die Arbeit wurde damals mit zwölf verbliebenen Mitarbeitern des ehemaligen Betriebs unter schwierigen Bedingungen aufgenommen. Die Modernisierung des Werkes wurde allem anderen vorangestellt. So gelang es, in den vergangenen zwanzig Jahren aus dem in seinen technischen Anlagen veraltetem Sägewerksbetrieb das Unternehmen zu einem der modernsten Laubholzsägewerke Europas auszubauen, das heute nicht nur in das europäische Ausland exportiert, sondern unter anderem auch in verschiedene Länder Asiens und des arabischen Raums, sowie Nordamerika. Die Mitarbeiterzahl des Unternehmens, das mittlerweile zwei Tochttersägewerke für spezielle Sortimente betreibt, hat sich auf heute ca. 100 Mitarbeiter vervielfacht. Die Holzindustrie Templin produziert mittlerweile jährlich ca. 50 000 Kubikmeter Buchen- und Eichenschnittholz, das weltweit für hochwertigen Innenausbau verwendet wird.



TEMPLIN
THERMALSOLEHEILBAD

Wohnen
in



TEMPLIN
THERMALSOLEHEILBAD



Grünes Umfeld in Templin

Was viele Leute intuitiv verspüren, ist endlich auch wissenschaftlich erwiesen: „Menschen, die an städtischen Grünanlagen wohnen, empfinden weniger Stress und sind zufriedener als Städter, die vor allem von Gebäuden umgeben sind“, belegt eine Langzeitstudie der britischen Exeter University.

Grün macht glücklich – kein unbedeutendes Argument für die Wahl der Wohngegend.

Grünflächen, Geschäfte und kulturelle Angebote in der Nähe, dazu eine gute Verkehrsanbindung – das alles erhöht die Wohnqualität, die Templin bietet.

Kommerzielle und ehrenamtliche Dienstleistungen im Umfeld, ob Einkaufsservice oder Kinderbetreuung, führen die Menschen hier zusammen und helfen im Alltag.

In Templin stimmt die gute Mischung in der Nachbarschaft die Mischung – ältere und jüngere Haushalte, Familien, Paare und Singles.

Templin verfügt über ausgesprochen ansprechende Wohnungen mit einem sehr schönen Umfeld.

Die WOBA TEMPLIN-UM ist das Wohnungsunternehmen der Stadt Templin.

Daneben sind viele weitere Wohnungsgesellschaften bzw. private Anbieter auf dem Markt:



WOBA Templin-UM
Bahnhofstraße 32 · 17262 Templin
Tel. 03987 - 20 50 0
info@woba-templin.de · www.woba-templin.de

WBG Wohnungsgenossenschaft
„Uckermark“ Templin eG
Zehdenicker Straße 10 · 17268 Templin
Tel. 03987 - 4 05 24
info@wbg-templin.de · www.wbg-templin.de

Baron Immobilien, Inh. Jürgen Baron
Bahnhofstr. 9 a · 17268 Templin
Tel. 03987 - 40 95 10
www.baron-immobilien.de

FS Hausverwaltung · Inh. Nicole Frank
Friedrich-Engels-Str. 4 a · 17268 Templin
Tel. 03987 - 40 99 01
www.fs-hausverwaltung-templin.de

IMMOBILIEN - F. SCHLICKE · Inh. Frithjof Schlicke
Friedrich-Engels-Straße 4 A · 17268 Templin
Tel. 03987 - 5 06 00
www.immobilien-schlicke.de

Wulf-Immobilien · Inh. Eckhard Wulf
Reiherstr. 61 · 17268 Templin
Tel. 03987 - 5 48 88

H.-G. Barwinski
Reiherstraße 45 · 17268 Templin
Tel. 03987 - 5 48 08

Schon seit 1992 besteht die Arbeitsgruppe „Städte mit historischem Stadtkern“, in welcher die Stadt Templin aktives Mitglied ist.

Die Stadt will den historischen Stadtkern erhalten und erneuern. Im Rahmen der Städtebauförderung werden Zuschüsse von Bund, Land und Kommune ausgegeben.

Schwerpunkte sind die Modernisierung und Instandsetzung von Gebäuden, die Neugestaltung von Straßen und Plätzen, Wohnumfeldverbesserungen sowie Maßnahmen zur Verbesserung des Ortsbildes.

Fördermittel können bei der Stadtverwaltung Templin beim Bauamt beantragt werden.



TEMPLIN
THERMALSOLEHEILBAD

Infrastruktur & Gewerbe- ansiedlung in



TEMPLIN
THERMALSOLEHEILBAD



Die **Jahreskurkarte** berechtigt zur kostenlosen Nutzung des Stadtbusses von Ortsschild zu Ortsschild im Thermalsoleheilbad Templin. Für die Fahrten in die Ortsteile wird eine Fahrpreismäßigung gewährt.

Bahn-Verbindungen:

RB 12 im Stundentakt von Templin nach Berlin/ Lichtenberg

Straßenanbindungen:

- Autobahn A 11 (Berlin-Stettin)
Abfahrt Joachimsthal, 32 km oder
Abfahrt Pflingstberg, 25 km
- Autobahn A 24 (Hamburg-Berlin)
Abfahrt Neuruppin, 65 km
- Milmersdorf L 100, 10 km
- Gollin L 100, 14 km

Uckermarkshuttle

Am Wochenende und an Feiertagen haben Urlauber, Tagesausflügler und Einheimische die Möglichkeit, auf einer Rundfahrt die Region zu entdecken. Der Ringbus fährt in beide Richtungen über Templin, Prenzlau, Schwedt und Angermünde. Ab Templin besteht zusätzlich die Möglichkeit der Weiterfahrt über Lychen nach Fürstenberg/Havel und zurück.



Fakten & Zahlen:

Entfernungen:

nach Berlin	ca. 80 km
nach Prenzlau	ca. 35 km
nach Eberswalde	ca. 50 km
nach Lychen	ca. 20 km
nach Schwedt	ca. 70 km





Das **Mittelzentrum Templin als Fremdenverkehrsort** mit erfolgreicher Entwicklung zur **Kur- und Bäderstadt** bietet Handwerk und Gewerbe sowie mittelständischer Industrie große Chancen im neu erschlossenen **52 ha großen Gewerbegebiet**.

Es wurde Gewerbepark Templin Süd genannt, weil es am südlichen Stadtrand liegt, an der Verbindungsstraße zur B 109, einer wichtigen Verbindungsstraße zwischen Berlin und Stralsund.

Das Templiner Gewerbegebiet Süd ist ein **voll erschlossenes** Gewerbegebiet für Dienstleistung, Produktion und Gewerbe.

Von der 52 ha großen Gesamtfläche sind noch 5 ha verfügbar. Grundstücksgrößen werden nach individuellem Zuschnitt bei 0,61 EUR je m² im Jahr vergeben. Klare Eigentumsverhältnisse sind gesichert.

Für die Ansiedlung von Gewerbe sprechen solche Argumente, wie die hervorragende Stadtstruktur (Mittelzentrum, Gewerbestandort, Fremdenverkehrsort, Wohnfunktion), beste Verkehrsanbindung nach Berlin, Hamburg, Stettin und zur Ostsee (Bahn und Straße) und die Nähe zum Stadtzentrum (800 m).



Fakten & Zahlen:

Die Steuersätze für die Realsteuern sind wie folgt festgesetzt:

1. Grundsteuer
 - a) für die land- und forstwirtschaftlichen Betriebe (Grundsteuer A) 242 v. H.
 - b) für die Grundstücke (Grundsteuer B) 359 v. H.
2. Gewerbesteuer 330 v.H.



Gewerbe in Templin anzusiedeln heißt, die **günstigen Rahmenbedingungen**, die im Gewerbegebiet Süd geboten werden, zu nutzen.